

YARIS

3-D, 5-D

YARIS



Bilen extrautrustad med lättmetallfälgar.

Fr.o.m -9901

 TOYOTA

TEKNISKA DATA TOYOTA YARIS

Se även separat Miljö- och Säkerhetsdeklaration.

MODELLPROGRAM/UTRUSTNINGSNIVÅ

3-dörrars Linea Terra och Linea Sol.

5-dörrars Linea Terra och Linea Sol.

YTTERMÅTT OCH VIKT

	3-D	5-D
Längd, cm	361,5	361,5
Bredd, cm	166,0	166,0
Höjd, cm	150,0	150,0
Axelavstånd, cm	237,0	237,0
Spårvidd fram, cm	144,0	144,0
Spårvidd bak, cm	142,0	142,0
Tjänstevikt, kg	1005	1015
Totalvikt	1320	1320
Max. last, kg	315	305
Dragvikt, kg	650	650
Taklast, kg	50	70

MOTOR

Typ	4 cyl, tvärställd med dubbla överliggande kamaxlar och 4 ventiler per cylinder.
Bränslesystem	Elektroniskt insprutad.
Cylindervolym	998 cm ³
Max vridmoment	90 Nm vid 4100 v/min.
Max effekt	50 kW/68 hk vid 6000 v/min.

KRAFTÖVERFÖRING

Framhjulsdraft. 5-växlad manuell, alt. 5-växlad låda med automatiskt koppling (Toyota Free Tronic®).

CHASSI

Individuell hjulupphängning fram, typ MacPherson, med skruvfjädrar.
Bak: torsionsaxel kombinerad med skruvfjädrar.

STYRNING

Kuggstångsstyrning. Servo.
Vänddiameter 9,8 m.

HJUL OCH DÄCK

Fälgar: 5,5" stål.
Däck: 175/65 R 14

BROMSAR

Ventilerade skivbromsar fram, trumbromsar bak.
ABS (läsningsfria bromsar) standard.

PRESTANDA

Toppfart km/tim 155
Acc. i sek. 0-100 km/tim 12,0

BRÄNSLEKVALITET

95 oktans blyfri bensin.

BRÄNSLETANK, volym

45 liter.

BRÄNSLEFÖRBRUKNING

Mätt enligt EG-direktiv 93/116/EEG.

Förbrukning i liter/100 km.

Blandad körning	5,7
Landsvägskörning	5,1
Stadskörning	6,9
Miljöklass	3
Koldioxidvärde (CO ₂) g/km	137

Bilar i miljöklass 1 släpper ut mindre mängd skadliga avgaser och har därför lägre skatt än bilar i miljöklass 3. Denna deklaration är främst avsedd för jämförelse mellan olika bilmodeller. Bränsleförbrukning och utsläpp av koldioxid (CO₂) kan bli högre eller lägre beroende på bl.a. körstätt och körförhållanden. För ytterligare information - fråga efter broschyren *Bränsleförbrukning, koldioxid och miljöklassning*, som utges av Konsumentverket.

GARANTIER

Nybilsgaranti	3 år/10.000 mil
Rostskyddsgaranti	12 år
Lackgaranti	3 år/10.000 mil
Toyota EuroCare vägassistans dygnet runt	3 år

FÖRSÄKRINGSKLASS

1-09-10

FORDONSSKATT

883:-

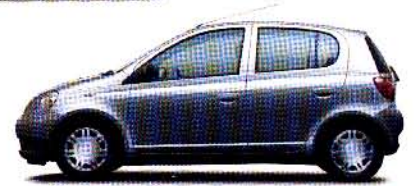
KLÄDSLAR OCH LACKER

För färgkombination gällande klädselar/lacker ta kontakt med närmaste Toyota återförsäljare.

URVAL AV UTRUSTNING

Interiör

- Centrallås, fjärrstyrt.
- Stöldskydd/startspärr.
- Servostyrning.
- Varvräknare.
- Tonade rutor.
- Eluppvärmt förar- och passagerarsäte.
- Förarsäte justerbart i höjdlid. (S)
- Reglerbar instrumentbelysning.
- Digital trippmätare.
- Digital klocka.
- Radio/CD-spelare. (S)
- Radio/Kassetbandspelare. (T)
- Elmanövrerade fönsterhissar fram. (S)
- Vindrutetorkare med variabel intervallfunktion.



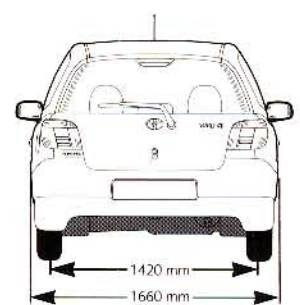
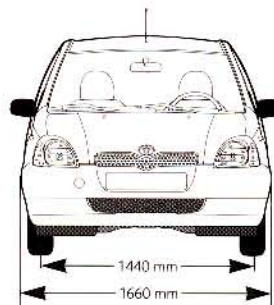
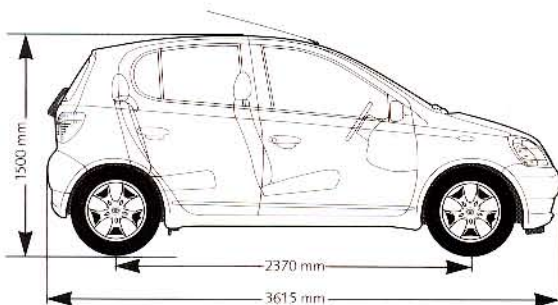
- Bakrutetorkare med intervallfunktion.
- Belysta reglage.
- Eluppvärmd bakruta.
- Yttertemperaturmätare.
- Justerbara och eluppvärmda ytterbackspeglar. (S)
- Inifrån justerbara backspeglar. (T)
- 12-volts eluttag.
- Ställbar ratt.
- Värmebläkt 4 hastigheter.
- Strålkastarnivå justerbar inifrån.
- Tanklucka öppningsbar inifrån.
- Delbart och nedfällbart bakre ryggstöd.
- Skjutbart baksäte, 15 cm.
- Förvaringsfickor i framsätenas ryggstöd. (S)

Exteriör

- Dimbakljus.
- Utsatta karosseridelar av galvaniserad plåt.
- Färgade stötfångare. (S)

Säkerhet

- Airbag, förar- och passagerarplats fram.
 - ABS-bromsar.
 - Sidokrockskydd.
 - Bältessträckare med belastningsbegränsare fram.
 - Justerbar övre fästpunkt för säkerhetsbälten fram.
 - Trepunktsbälten på 4 platser.
 - Höjdjusterbara nackskydd samtliga platser.
 - Högt monterat bromsljus.
 - Barnsäkra lås bak. (5-D)
 - Lastöglor.
 - Lastförankringsband.
 - Krockpulsomätare.
 - Reflexväst.
- Standard.
(S) Endast Linea Sol.
(T) Endast Linea Terra.



TOYOTA AUTOIMPORT AB
Madenvägen 7, Box 1103, 172 22 Sundbyberg
Tel. 08-706 71 00
www.toyota.se



Miljömärkt trycksak.
Rätt till ändringar i detaljer förbehålles. Uppgifter aktuella i mars 1999
R/7860399/OVE OLSSON REKLAM AB. Print Time licensnr. 341141